



## Exposé V343-2 4-Raum-Wohnung im Stadtteil Seehaus

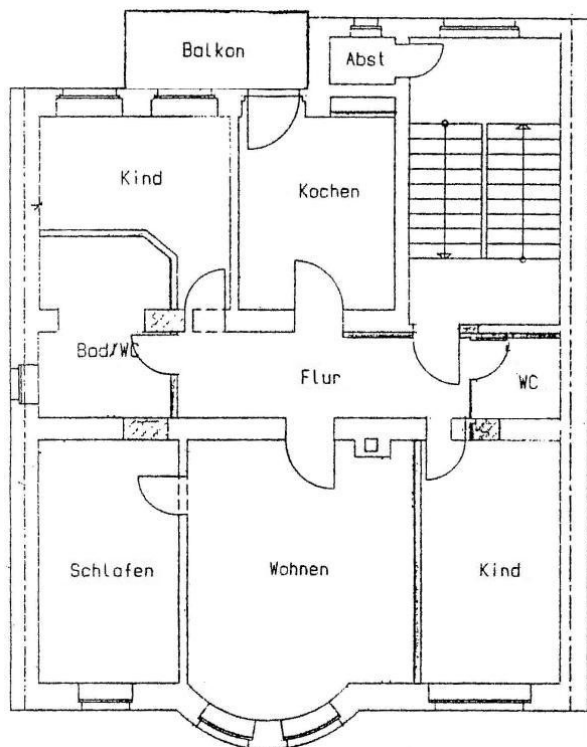
### Wohnungsdaten

Straße Alfred-Schlagk-Straße 12  
Plz. Ort 08523 Plauen  
  
Etage 2.Obergeschoss / Etagenwohnung  
Fläche ca. 91,46 m<sup>2</sup>  
Bezug 01.07.2024

### Mietkonditionen

Stellplatzmiete 38,00 €  
Mietkaution 1.156,00 €  
  
Kaltmiete 540,00 €  
Nebenkosten 210,00 €  
**Warmmiete 750,00 €**

### Grundriss



### Objektbild



### QR Code (Link zur Homepage)



### Austritte

- Balkon

### Fußboden

- Laminat

### Badezimmer

- Badewanne • Dusche
- Gäste WC • Bad mit Fenster

### Besonderheiten

- Einbauleuchten

### Einbauküche

- Nein

### Aufzug

- nein

### Stellplatz

- Außenstellplatz

### Wohnungszustand

- voll renoviert

### Nebenräume

- Abstellraum
- Keller

### Gemeinschaftsräume

- keine weiteren vorhanden



## Wohnungsausstattung

Achtung! Wohnung ist noch bis 30.06.2024 vermietet.

- Fußböden:

Laminatfußboden (Farbgebung Buche) im gesamten Wohnraum / Fußbodenfliesen im Badezimmer und Küche

- Badezimmer:

mit Fenster, Badewanne und Dusche ausgestattet / Deckeneinbauleuchten / eingelassener Wandspiegel / Handtuchheizkörper / Stellmöglichkeit für eine Waschmaschine ist gegeben / separates Gäste WC vorhanden

- Küche:

Küche mit Balkon

- Austritte:

Balkon an der Küche vorhanden / Süd-Ost-Ausrichtung

- Aufzug:

nicht vorhanden

- Nebengelass:

Keller zur Wohnung / Abstellraum im Treppenhaus

- Pkw Stellplatz:

öffentliche Verkehrsflächen vor dem Haus / Pkw-Stellplatz im Innenhof (38,00 Euro p. Monat)

Medien:

- DSL Anschluss in der Wohnung (übliche Bandbreitenversorgung durch Telekom ca. 16000 DSL) / Kabelfernsehen über Ppyr möglich

Besonderheiten:

PKW - Stellplatz im Innenhof / Badewanne und Dusche vorhanden

## Hinweise

Achtung:

- Hundehaltung als Einzelfallentscheidung, bitte vor Besichtigung abklären ob dies durch den Eigentümer gestattet wird

Hausmeister:

- es findet im Objekt eine wöchentliche Treppenhausreinigung durch den derzeitig bestellten Hausmeisterdienst statt

## Angaben aus Energieausweis

Energieausweis Typ	Verbrauch	Endenergiebedarf	104,70 kWh/(m <sup>2</sup> *a)	Energieträger	Gas
letzte Modernisierung	2007	Energieeffizienzklasse:	D	Heizungsart	Zentralheizung
Gebäudebaujahr	1904	Warmwasser enthalten	Ja	Denkmalschutz	



Platz für Ihre Notizen

---

---

---

---

---

---

## Objektbilder



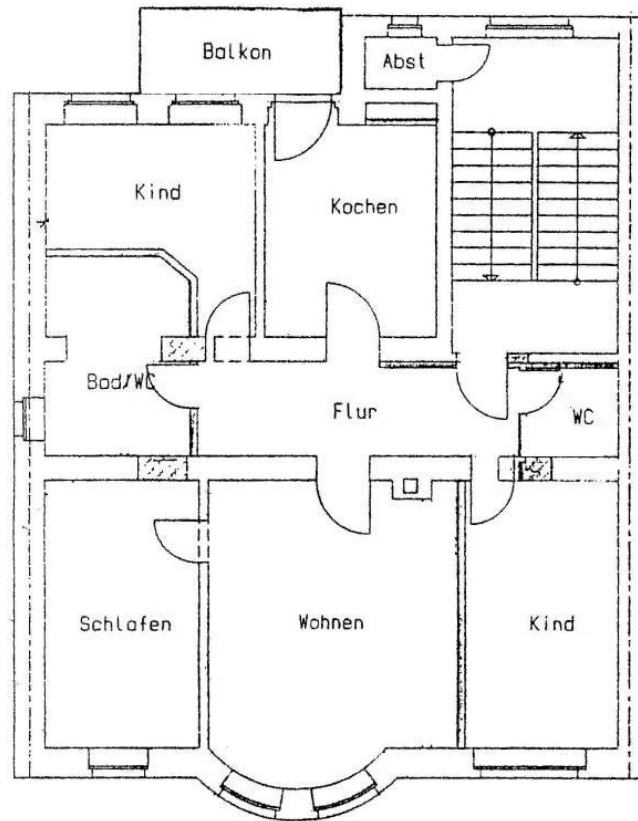
Objektansicht



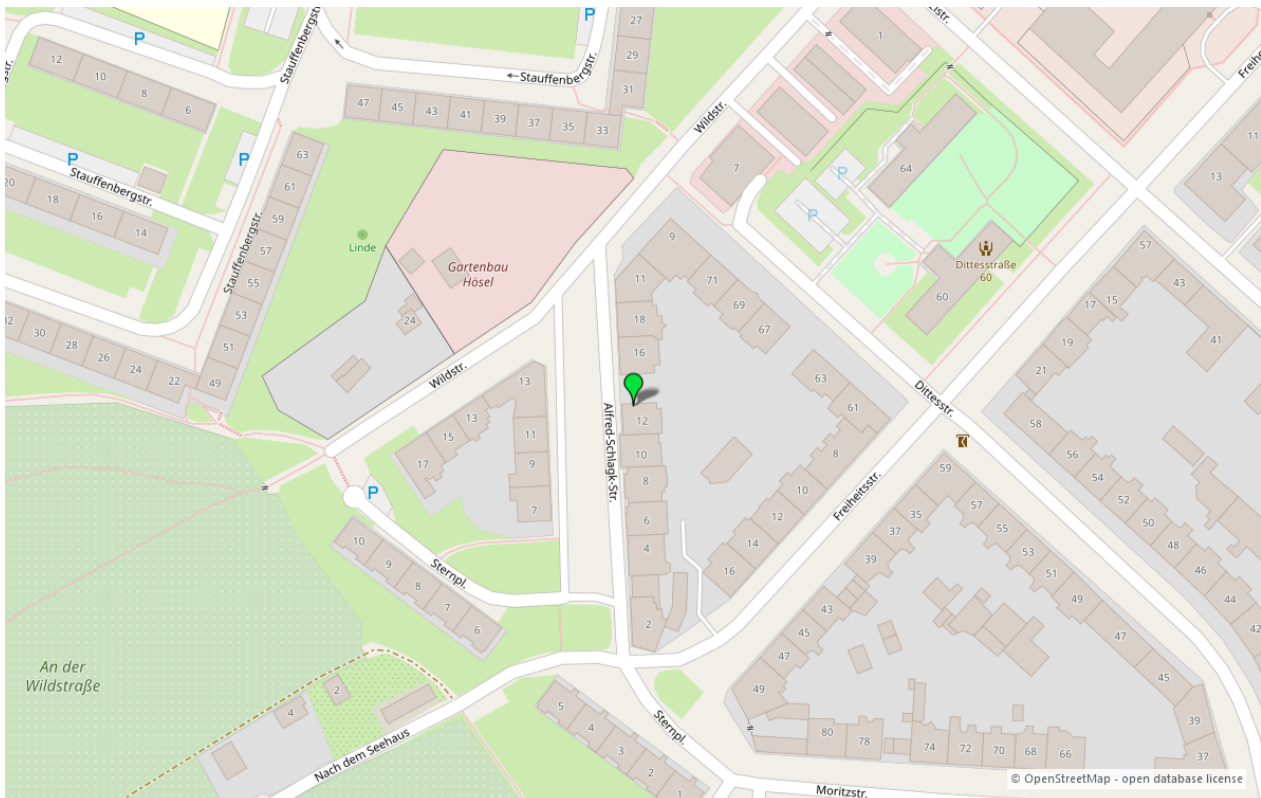
Badezimmer



Stellplätze



Grundriss



Umgebungskarte für „Alfred-Schlagk-Straße 12 in 08523 Plauen“