



Exposé K131

2-Raum-Eigentumswohnung im Stadtteil Reusa

Wohnungsdaten

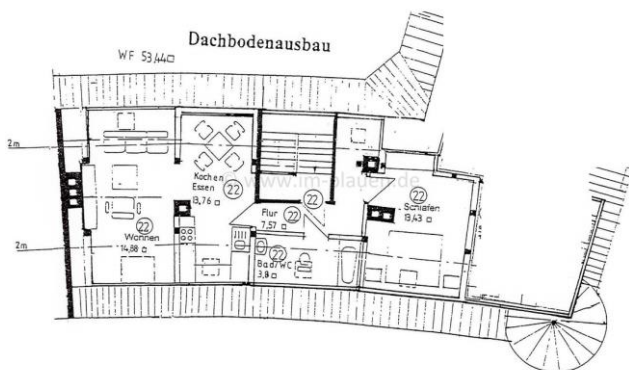
Straße	Liebigstraße 10
Plz. Ort	08529 Plauen
Etage	5.Obergeschoss / Dachgeschoss
Fläche ca.	53,44 m ²
MEA an der WEG	504,100/10.000

Erwerbskonditionen

Erhaltungsrücklage	3.400,62 €
Käuferprovision	1.624,35 €

Kaufpreis 39.000,00 €

Grundriss



Objektbild



QR Code (Link zur Homepage)



Austritte

- kein Austritt

Fußboden

- Teppich

Badezimmer

- Badewanne
- Bad mit Fenster

Besonderheiten

- Weitblick
- offene Küche

Einbauküche

- Nein

Aufzug

- nein

Stellplatz

- öffentliche Verkehrsfläche

Wohnungszustand

- voll renoviert

Nebenräume

- Keller

Gemeinschaftsräume

- keine weiteren vorhanden



Wohnungsausstattung

- Fußböden:

Teppichfußbodenbelag im Wohn- und Schlafzimmer vorhanden / Flur und Küche mit PVC-Belag / Badezimmer Fußbodenfliesen

- Badezimmer:

mit Fenster und Badewanne ausgestattet

- Küche:

offener Küchenzugang vom Wohnzimmer / Küche zurückgesetzt mit Fenster

- Austritte:

keine Austritte vorhanden

- Aufzug:

nicht vorhanden

- Nebengelass:

Keller zur Wohnung

- Pkw Stellplatz:

öffentliche Verkehrsflächen in näherer Umgebung

- Medien:

DSL Anschluss in der Wohnung (übliche Bandbreitenversorgung durch Telekom ca. 16Mbits DSL - über Stadtwerke Strom Plauen bis zu 100Mbits) / Kabelfernsehen über Pyur möglich

- Besonderheiten:

Weitblick über die Stadt Plauen / Stadtgebiet Reusa in direkter Nähe zum Helios Klinikum

Mieteinnahmen seit			Hausgeld aus Wirtschaftsplan 01.01.2024			Instandhaltungsrücklagen	
Vermietungsstand	Vermietet ab 1.3.24		Anteil Wohnung			Stand zum 31.12.2021	
Einnahme SOLL	p.a.	3.060,00 €	Gesamt	umlagefähig	nicht umlagef.	Gebäude	Anteil WE
Einnahme IST	p.a.	3.060,00 €	144,00 €	65,45 €	78,55 €	67.459,35€	3.400,62 €
Kaltmiete	p.m.	255,00 €	Anteil Tiefgarage			Stand zum	
Nebenkosten	p.m.	130,00 €	Gesamt	umlagefähig	nicht umlagef.	Tiefgarage	Anteil Stellplatz
Stellplatzmiete	p.m.	--,- €	--,- €	--,- €	--,- €	--,- €	--,- €

Hinweise

nähere Informationen zu den monatlichen Mieteinnahmen und Hausgeldzahlungen erhalten Sie aus unserem Verkaufsexposé.

Provisionshinweis:

- Die Vorschriften zur Verteilung der Maklerprovision sehen bei der Vermittlung von Einfamilienhäusern und Eigentumswohnungen vor, dass sich Verkäufer und Käufer gegenüber dem Makler Pierre Grimm-Immobilienmarkt Plauen, zur Zahlung der Provision in gleicher Höhe verpflichten.

- Bei diesem Angebot sind wir für beide Seiten in gleicher Provisionshöhe tätig.

Angaben aus Energieausweis

Energieausweis Typ	Verbrauch	Endenergiebedarf	154,6 kWh/(m ² *a)	Energieträger	Gas
letzte Modernisierung	1997	Energieeffizienzklasse:	E	Heizungsart	Zentralheizung
Gebäudebaujahr	1929	Warmwasser enthalten	Ja	Denkmalschutz	nein

IMMOBILIENMARKT PLAUEN

www.im-plauen.de

Tel: +49 3741 7196056

Johanniskirchplatz 4 · 08523 Plauen



Platz für Ihre Notizen



Objektbilder



Hausansicht - Liebigstr. 10 Plauen



Schlafzimmer



Badezimmer



Badezimmer



offene Küche



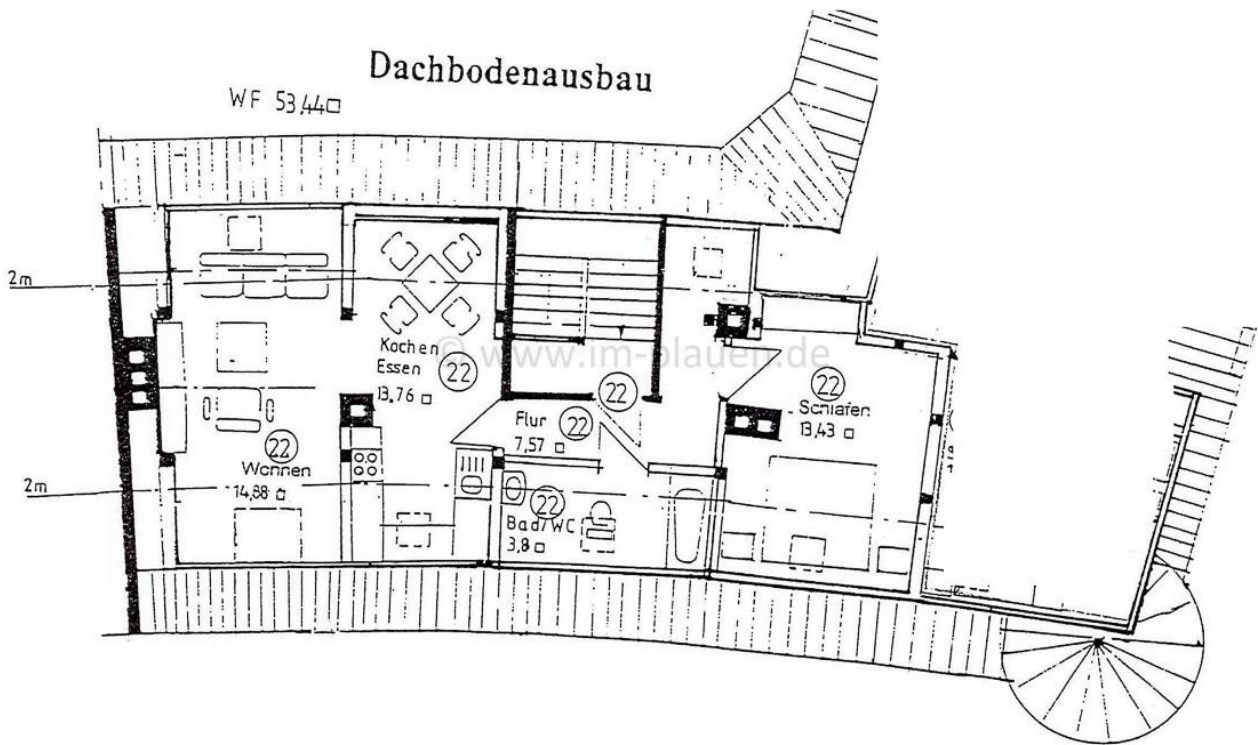
Wohnzimmer



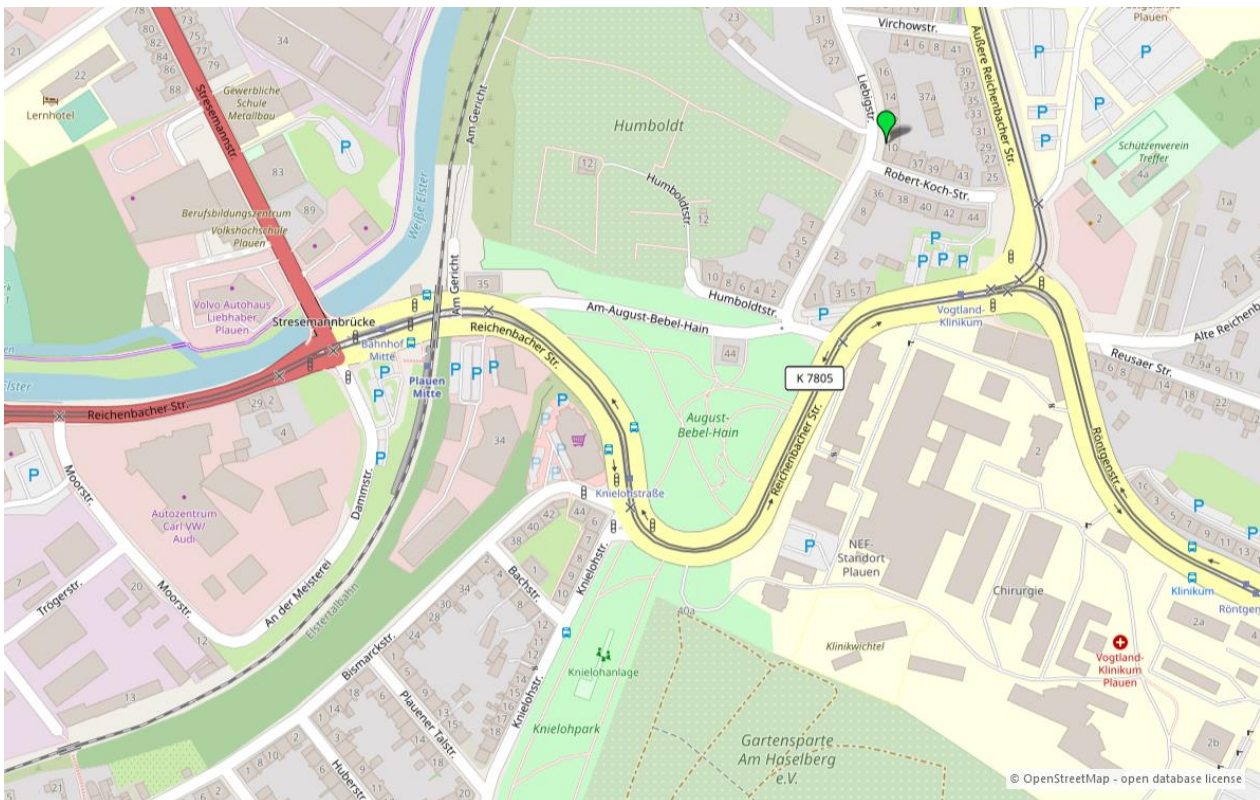
Wohnzimmer



Wohnzimmer



Grundriss



Umgebungskarte für „Liebigstraße 10 in 08529 Plauen“