

Exposé V1192

2-Raum-Wohnung

Adressinfo

Straße	August-Bebel-Straße 58
Plz. Ort	08523 Plauen
Stadtteil	Preiselpöhl

Mietzins

Kaltmiete	220,00 Euro
Nebenkosten	110,00 Euro
Warmmiete	330,00 Euro

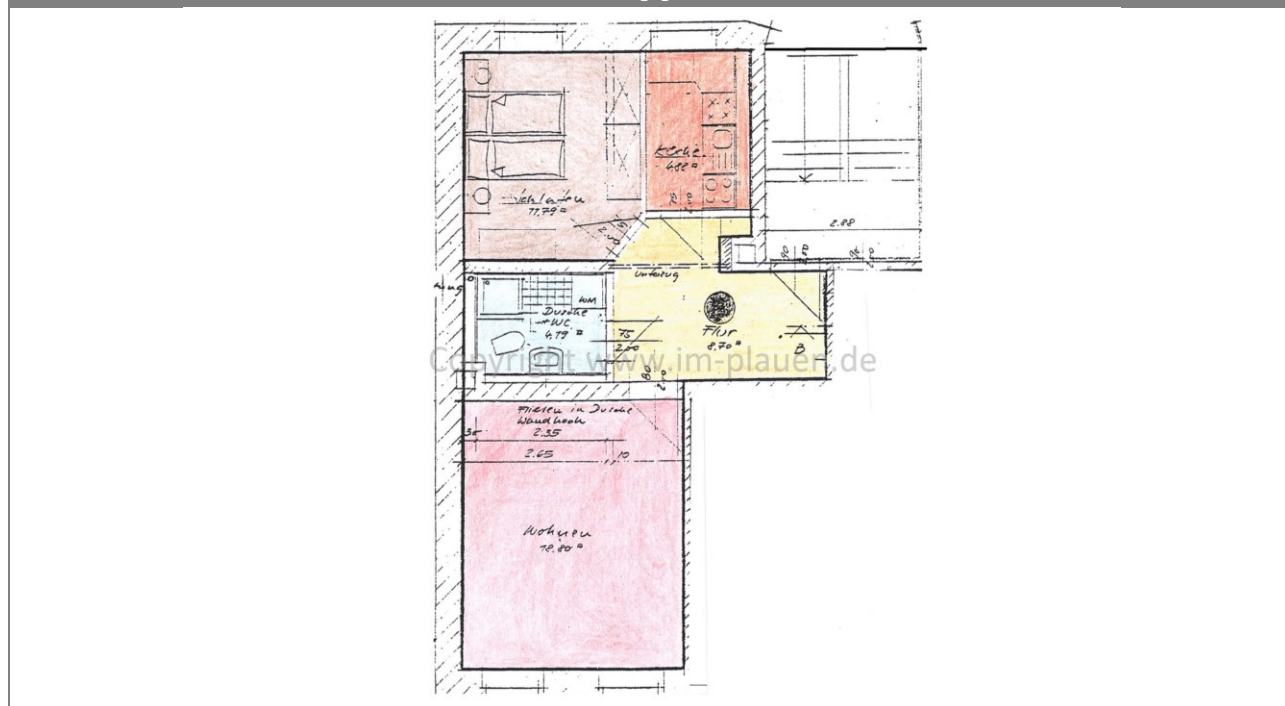
Wohnungsdaten

Etage	1.Obergeschoss / Hochparterre
Wohnfläche ca.	48,36 m ²
Bezug	sofort

Mietnebenkosten

Stellplatzmiete	--/-- Euro
Mietkaution	440,00 Euro

Wohnungsgrundriss



Austritte

• kein Austritt

Fußboden

• Laminat • Fliesen

Badezimmer

• Dusche • Bad ohne Fenster

Besonderheit

• keine weiteren Besonderheiten zur Wohnung

Einbauküche

• vorhanden

Aufzug

• nein

Stellplatz

• öffentliche Verkehrsfläche



Ausstattung

- Fußböden:
Laminatfußboden (Farbgebung Buche) im gesamten Wohnraum + Küche / Fußbodenfliesen im Badezimmer
- Badezimmer:
ohne Fenster und mit Dusche ausgestattet / Stellmöglichkeit für eine Waschmaschine ist gegeben
- Küche:
Einbauküche vorhanden / Fußboden Laminat
- Austritte:
keine Austritte vorhanden
- Aufzug:
nicht vorhanden
- Nebenglass:
Keller zur Wohnung / Abstellraum im Treppenhaus /
- Pkw Stellplatz:
öffentliche Verkehrsflächen in näherer Umgebung
- Medien:
DSL Anschluss in der Wohnung (übliche Bandbreitenversorgung durch Telekom ca. 16Mbits DSL - über Stadtwerke Strom Plauen bis zu 100Mbits) / Kabelfernsehen über Pyur möglich
- Besonderheiten:
gepflegte Einbauküche ohne Geschirrspüler

Wohnungszustand	Qualität der Ausstattung	Stellplatzart	Anzahl Stellplätze
• gepflegt	• einfach	• öffentliche Verkehrsfläche	0

Gemeinschaftsräume	Nebenglass zur Wohnung	Haustierhaltung	Alt-, Neubau
• keine Gemeinschaftsräume vorhanden	• Abstellraum • Keller	• nach Vereinbarung	• Altbau

Beurteilung

- Achtung:
- Hundehaltung als Einzelfallentscheidung, bitte vor Besichtigung abklären ob dies durch den Eigentümer gestattet wird
- Hausmeister:
- es findet im Objekt eine wöchentliche Treppenhausreinigung durch den derzeitig bestellten Hausmeisterdienst statt

Energieinformationen aus Verbrauchsausweis

Energieverbrauchskennwert: 231,00 kWh/(m ² *a)	Verbrauch inkl. Warmwasser: Ja	Gebäudebaujahr: 1920
Energieeffizienzklasse: G	Wesentlicher Energieträger: Gas	Heizungsart: Zentralheizung

Für Ihre Notizen
