



Exposé V657-3
4-Raum-Wohnung im Stadtteil Westend

Wohnungsdaten

Straße Dittesstraße 57
Plz. Ort 08523 Plauen

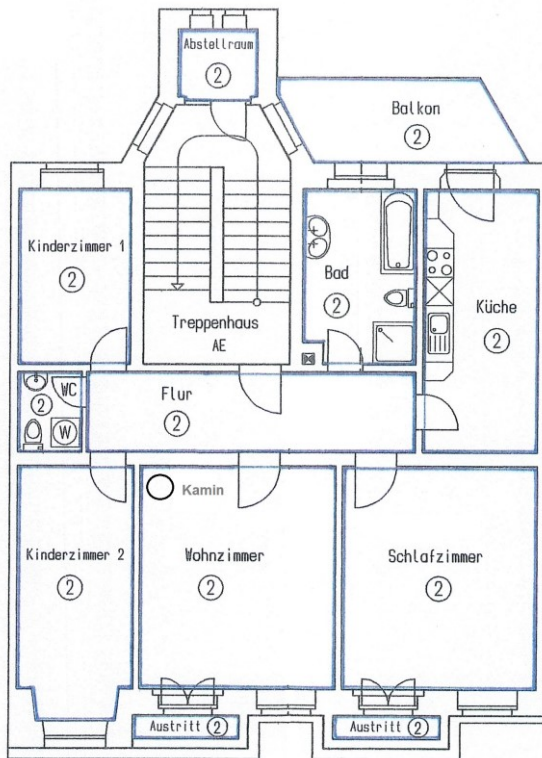
Etage 1.Obergeschoss / Etagenwohnung
Fläche ca. 100,49 m²
Bezug 01.05.2024

Mietkonditionen

Stellplatzmiete --,-- €
Mietkaution 1.276,00 €

Kaltmiete 638,00 €
Nebenkosten 222,00 €
Warmmiete 860,00 €

Grundriss



Objektbild



QR Code (Link zur Homepage)



Austritte

- Balkon

Fußboden

- Laminat

Badezimmer

- Badewanne • Dusche
- Gäste WC • Bad mit Fenster

Besonderheiten

- Einbauleuchten
- Fußbodenheizung

Einbauküche

- Nein

Aufzug

- nein

Stellplatz

- öffentliche Verkehrsfläche

Wohnungszustand

- voll renoviert

Nebenräume

- Abstellraum
- Keller

Gemeinschaftsräume

- keine weiteren vorhanden



Wohnungsausstattung

Achtung! Wohnung ist noch bis 30.04.2024 vermietet

- Fußböden:

Laminatfußboden (Farbgebung Buche) im gesamten Wohnraum / Fußbodenfliesen im Badezimmer, Gäste WC und Küche

- Badezimmer:

mit Fenster, Dusche und Badewanne / Stellmöglichkeit für eine Waschmaschine ist gegeben / hochwertige Wand- und Fußbodenfliesen / Deckeneinbaustrahler / eingelassener Wandspiegel / elektrische Fußbodenheizung / Gäste WC vorhanden

- Küche:

großzügige Küche mit Balkon

- Austritte:

Balkon ca. 8m² / 2x Austritte vorhanden (Wohnzimmer und Schlafzimmer jeweils 1x)

- Nebengelass: Keller / Abstellraum im Treppenhaus / Trockenraum im Objekt

- Pkw Stellplatz:

öffentliche Verkehrsflächen vor dem Haus

- Besonderheiten:

Kamin im Wohnzimmer – moderne Wohnungsausstattung

Bilder identisch einer baugleichen Wohnung im 2.OG des Wohnhauses

Hinweise

Achtung:

- Hundehaltung als Einzelfallentscheidung, bitte vor der Besichtigung abklären ob dies durch den Eigentümer gestattet wird

- Wohnungsbilder stammen aus der Vorvermietung

Hausmeister:

- es findet im Objekt eine wöchentliche Treppenhausreinigung durch den derzeitig bestellten Hausmeisterdienst statt

Angaben aus Energieausweis

Energieausweis Typ	Verbrauch	Endenergiebedarf	141,00 kWh/(m ² *a)	Energieträger	Gas
letzte Modernisierung	2014	Energieeffizienzklasse:	nicht bekannt	Heizungsart	Zentralheizung Fußbodenheizung
Gebäudebaujahr	1901	Warmwasser enthalten	Ja	Denkmalschutz	



Platz für Ihre Notizen

Objektbilder



Badezimmer



Badezimmer



Badezimmer



Wohnzimmer



Wohnzimmer



Wohnzimmer



Flur



Flur



Schlafzimmer



Schlafzimmer



Copyright www.im-plauen.de



Copyright www.im-plauen.de

Gäste WC

Kinderzimmer



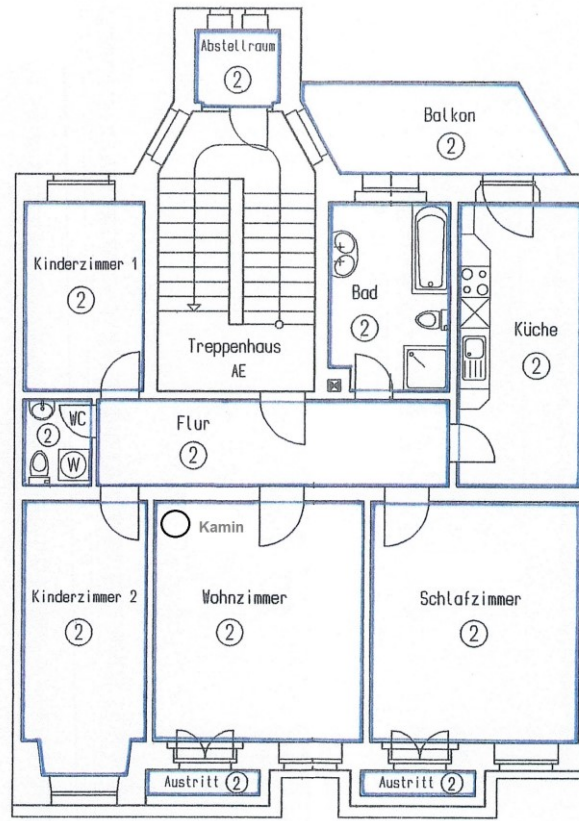
Copyright www.im-plauen.de



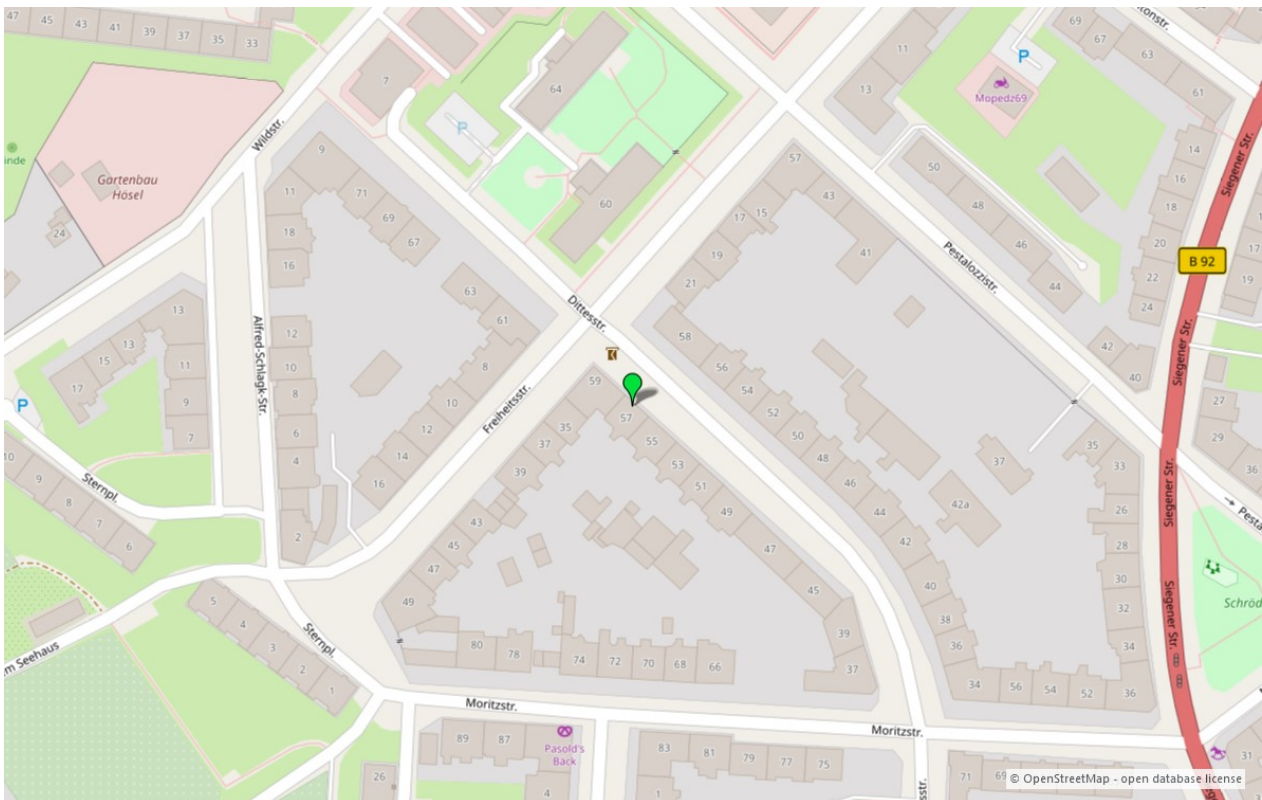
Copyright www.im-plauen.de

Kinderzimmer

Kinderzimmer



Grundriss



Umgebungskarte für „Dittesstraße 57 in 08523 Plauen“