



## Exposé V1054-1

4-Raum-Wohnung im Stadtteil Hofer Vorstadt

### Wohnungsdaten

Straße	Am Unteren Bahnhof 15
Plz. Ort	08527 Plauen
Etage	4.Obergeschoss / Dachgeschoss
Fläche ca.	96,59 m <sup>2</sup>
Bezug	sofort

### Mietkonditionen

Stellplatzmiete	--,- €
Mietkaution	958,38 €
Kaltmiete	383,35 €
Nebenkosten	195,00 €
<b>Warmmiete</b>	<b>578,35 €</b>

### Grundriss



### Objektbild



### QR Code (Link zur Homepage)



#### Austritte

- kein Austritt

#### Fußboden

- Laminat

#### Badezimmer

- Badewanne
- Bad ohne Fenster

#### Besonderheiten

- keine weiteren vorhanden

#### Einbauküche

- Nein

#### Aufzug

- nein

#### Stellplatz

- öffentliche Verkehrsfläche

#### Wohnungszustand

- voll renoviert

#### Nebenräume

- Abstellraum
- Keller

#### Gemeinschaftsräume

- Dachboden



## Wohnungsausstattung

- Fußböden:

Laminatfußboden und PVC Belag im Wohnraum verlegt / Fußbodenfliesen im Badezimmer

- Badezimmer:

mit Badewanne ausgestattet / Stellmöglichkeit für eine Waschmaschine ist gegeben

- Küche:

Küche mit Fenster

- Austritte:

kein Balkon vorhanden

- Aufzug:

nicht vorhanden

- Nebengelass:

Keller zur Wohnung / Abstellraum im Treppenhaus

- Pkw Stellplatz:

öffentliche Verkehrsflächen vor dem Haus

Medien:

- DSL Anschluss in der Wohnung (übliche Bandbreitenversorgung durch Telekom ca. 16000 DSL) / Kabelfernsehen über Ppyur möglich

## Hinweise

Achtung:

- Hundehaltung als Einzelfallentscheidung, bitte vor Besichtigung abklären ob dies durch den Eigentümer gestattet wird

Hausmeister:

- es findet im Objekt eine wöchentliche Treppenhausreinigung durch den derzeitig bestellten Hausmeisterdienst statt

Heizkosten im Zuge der aktuellen Energie-, Gaspreiserhöhungen:

- die im Vermietungsexposé ausgewiesenen Nebenkosten beinhalten die bisherig für das Objekt üblichen Nebenkostenvorauszahlungen. Bei Abschluss des Mietvertrages empfehlen wir hierzu eine Verdoppelung der ausgewiesenen Nebenkosten vorzunehmen. Aktuell können wir als Maklerbüro nicht abschätzen, welche individuellen Gasverträge die einzelnen Objekteigentümer abgeschlossen haben

Energieausweis Typ	Ohne	Endenergiebedarf	nicht bekannt	Energieträger	Gas
letzte Modernisierung	1998	Energieeffizienzklasse:	nicht bekannt	Heizungsart	Zentralheizung
Gebäudebaujahr	1902	Warmwasser enthalten	Ja	Denkmalschutz	Ja



Platz für Ihre Notizen

---

---

---

---

---

---

---

## Objektbilder



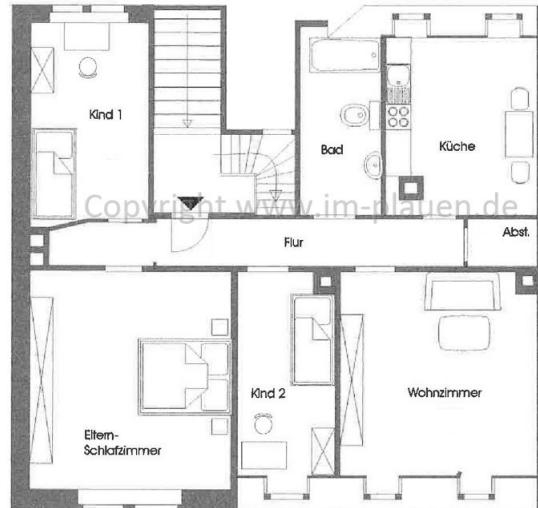
Badezimmer



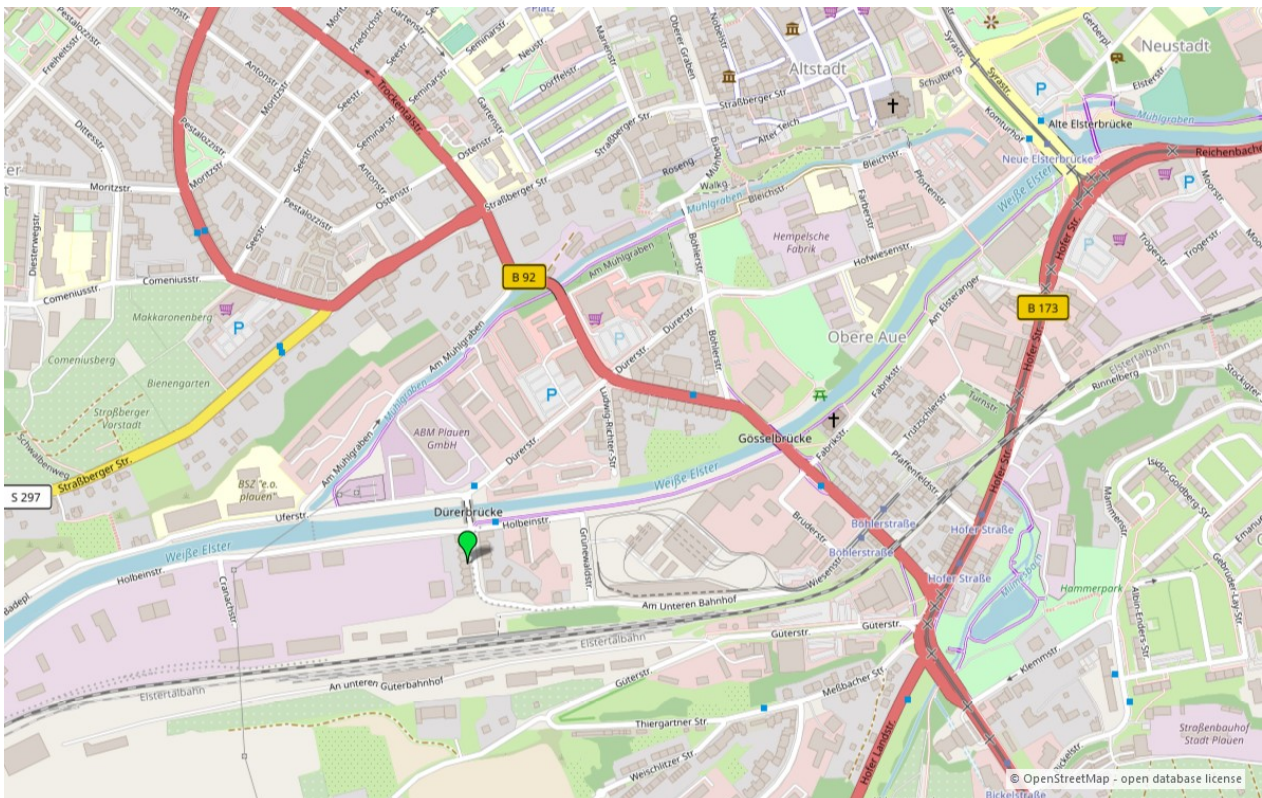
Küche



Objektansicht



Grundriss



Umgebungskarte für „Am Unteren Bahnhof 15 in 08527 Plauen“